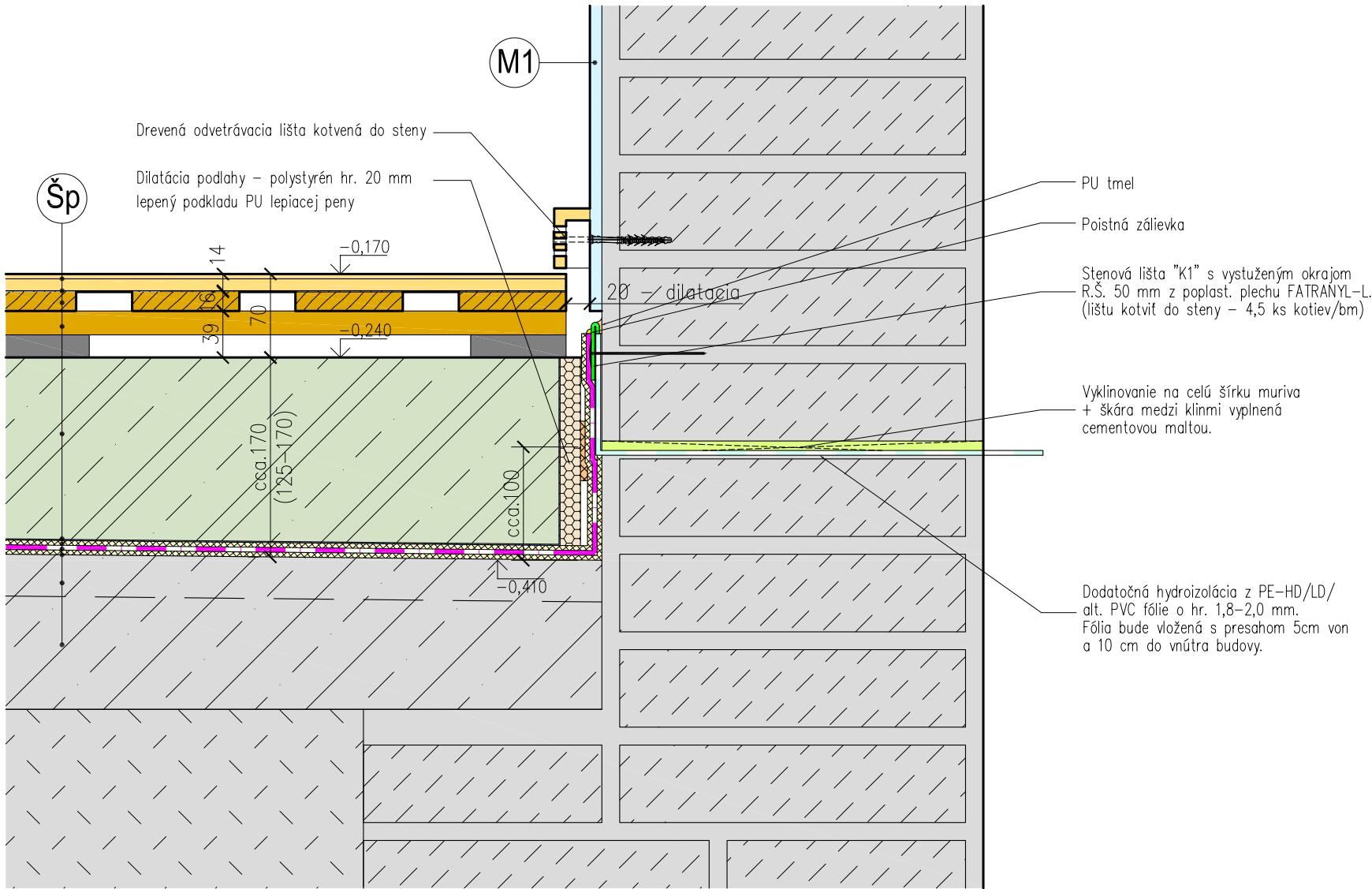
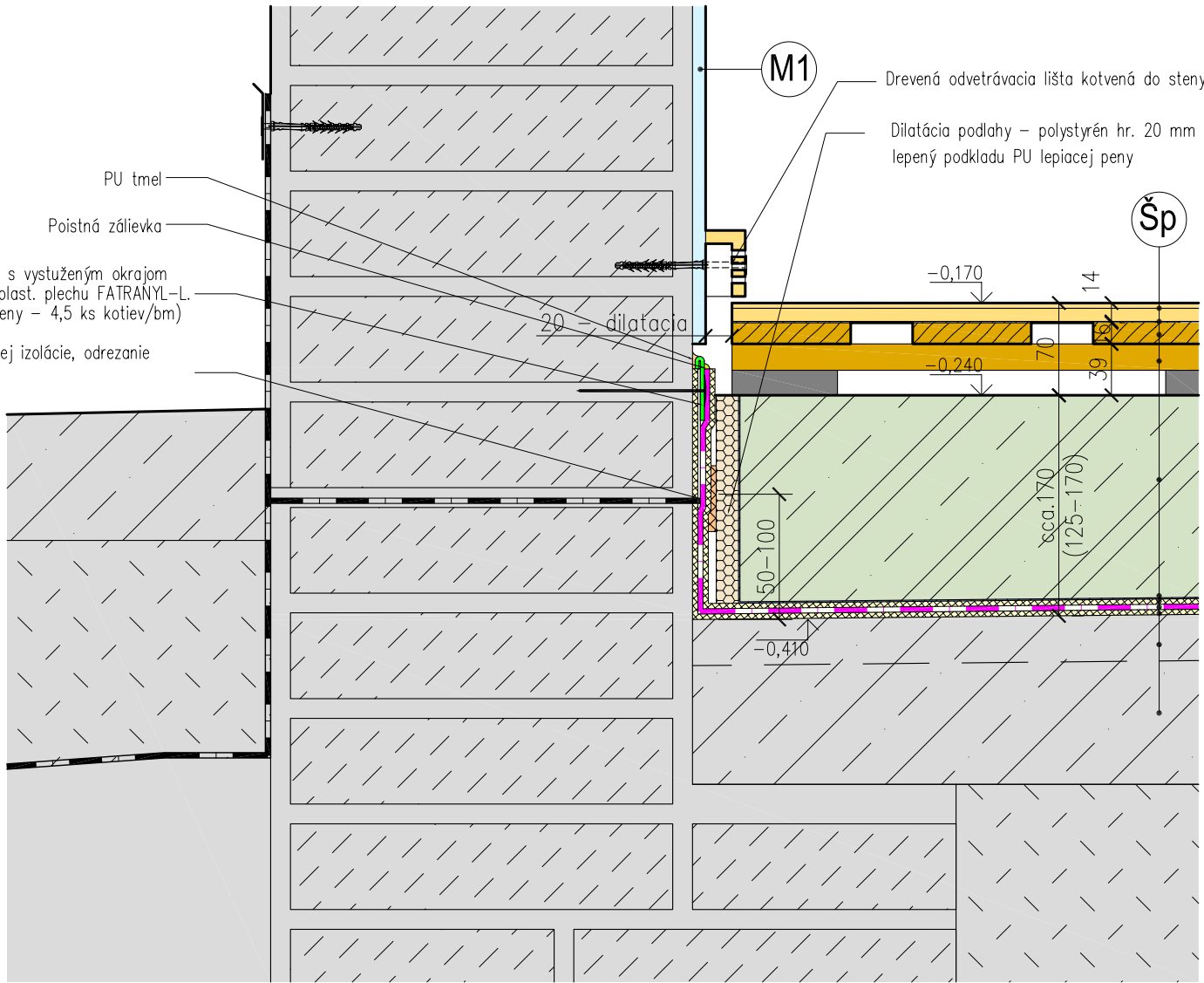


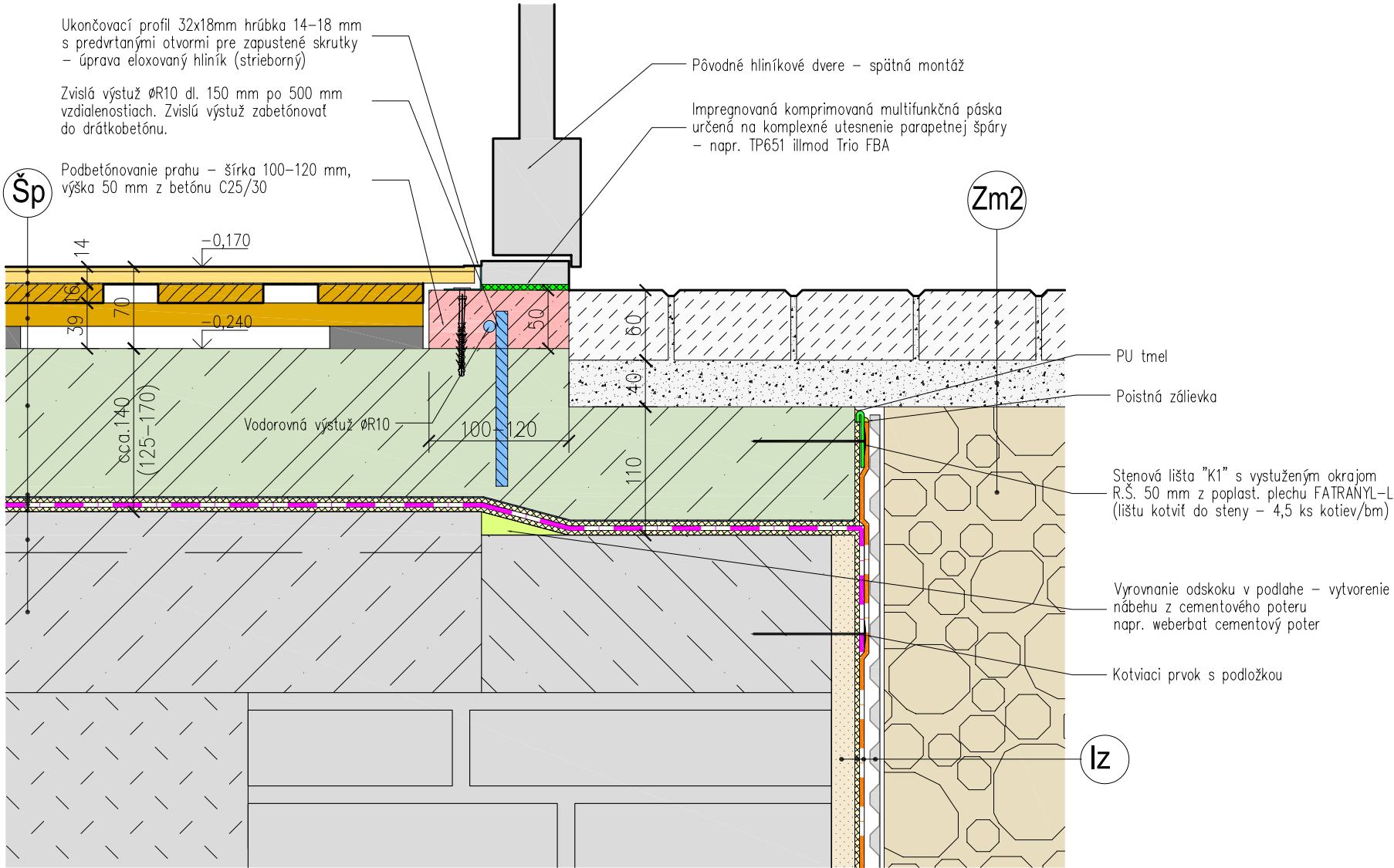
DETAIL "A"- Detail vyvedenia hydroizolácie na zvislú stenu (steny s podrezávaním)



DETAIL "B"- Detail vyvedenia hydroizolácie na zvislú stenu (zadná stena odizolovaná v minulosti)



DETAIL "C"- Riešenie ukončenia podlahy pri vchodových dverách



LEGENDA:

- Šp Športová podlaha z drevenej parkety , cetrifikácia FIBA - level 1
- Drevená trojvrstvá športová parketa hr. 14 mm , s masívnou vrstvou v hr. 3,5 mm, opatrená 7 x UV lakom, napr. FLEX SYSTEM DURA 20–4, parketa Dub rustik. Po obvode podlahy sa navrhuje drevená odvetrávacia lišta, ktorá bude kotvená do obvodovej steny.
- PE fólia hr. 0,1 mm
- Slepá podlaha z hablov. dosák hrúbky 16mm a šírky 95 mm, rozstup (stred/stred): 137 mm
- Odpružený nosník: prefabrikovaný, s vrstvou z gumových pružných nožičiek hr. 20 mm, rozmery: 4000 x 50 x 39 mm, rozstup (stred/stred): 500 mm
- Drátkobetónová podlaha hr. 120–170 mm – vyrovnanie nerovností podkladu min. hrúbka 120 mm, strojné hladenie povrchu, dodatočné rezané zmršťovacie škáry: betón C25/30, ocelové vlákna DRAMIX 3D 45/50 BL – 20 kg/m³. Po obvode podlahy vložíť polystyrén hr.20 mm–vytvorenie okrajovej dilatačnej škáry
- PE fólia hr. 0,15 mm napr. FATRAPAR
- separačná a ochranná textília s plošnou hmotnosťou 300 g/m²
- hydroizolačná fólia z PVC–P hr. min. 1,0mm, napr. FATRAFOL 803 – fólia bude voľne položená, spoje navzájom prevariť, fóliu vyvieť na zvislé steny nad úroveň drátkobetónovej podlahy, ukončiť so stenovou listou "K1" s pretmelením.
- separačná a ochranná textília s plošnou hmotnosťou 300 g/m²
- vyspravenie podlahy v rozsahu 10 % – penetračný náter + jemný cementový poter hr– 30–40 mm napr. weberbat cementový poter
- Vybúranie odutých, nesúdržných a popraskaných častí (vrátane odstránenia hydroiz.) v rozsahu cca. 10 % plochy – vyčistenie podlahy (zametaním) – viď. Búracie práce
- Iz Izolácia zvislej steny v mieste schodov
- odstránenie nesúdržných omietok resp. časti základu, očistenie steny a základu
- cementový prednástreš + jadrová omietka hr. 15 až 20 mm
- separačná a ochranná textília s plošnou hmotnosťou 300 g/m²
- hydroizolačná fólia z PVC–P hr. min. 1,0mm, napr. FATRAFOL 803 – fólia bude mechanicky kotvená, spoje navzájom prevariť, fóliu po obvode ukončiť so stenovou listou "K1" s pretmelením, fóliu prepojiť s hydroizoláciou podlahy !!!
- ochrana izolácie – nopová fólia hr. 8 mm, napr.: FATRADREN 0815 Z1

Zm2 ZÁMKOVÁ DLAŽBA schodiskové stupne a podesta

- zámková dlažba 100x200x60mm (sivej farby) 60 mm
- (škáry vyplniť dreveným kamenivom fr. 0–4mm) 40 mm
- Lôžko zo štrkodrvy fr.4–8 mm
- násyp zo zhutnenej štrkodrvy fr.0–32, zhutniť po 150mm vrstvách * 700 – 1200 mm
- Pozn.: Pri schodkových stupňoch hrúbka násypu cca. 150 mm

M1 Povrchová úprava stien telocvične

- pôvodné steny po odstránení nesúdržných alebo príliš hrubých vrstiev predchádzajúcej farby, umytie stien
- vyspravenie stien – vytmelením a vystierkovaním cca.10% plochy
- 1 x penetračný náter a 2 x interiérová maľba (Primalex,Dulux,Farmal...)

Projekt pre ohlásenie stavebných úprav

Projektant "Ing. Attila Farkaš – Projektovanie stavieb" je majiteľom autorských práv pre tento projekt: Kopírovanie, alebo použitie projektu alebo jeho časti pre iný účel, alebo stupeň ako bol spracovaný je možné len s jej súhlasom. porušenie práv je trestné v zmysle zákona č. 185/2015 Z.z.

HLAVNÝ PROJEKTANT	ING. FARKAŠ ATTILA	 Ing. Attila Farkaš - PROJEKTOVANIE STAVIEB Pinciná 119, 984 01 mobil: 0911 613 743 email: ing.farkasattila@gmail.com ICO: 47 909 374, DIČ: 1075746419
ZODPOVEDNÝ PROJEKTANT	ING. FARKAŠ ATTILA	
VYPRACOVAL	ING. FARKAŠ ATTILA	
INVESTOR: Mesto Fil'akovo, Radničná 25, 986 01 Fil'akovo		
STAVBA:	Rekonštrukcia podlahy telocvične s.č. 1780, Fil'akovo	Č.ZÁKAZKY: 01/2021
ČASŤ:	–	DÁTUM: 04/2021
OBSAH:	Nový stav - detail A, B, C	FORMÁT: 3 x A4
		MIERKA: 1:5
		Č.VÝKR.: 07.